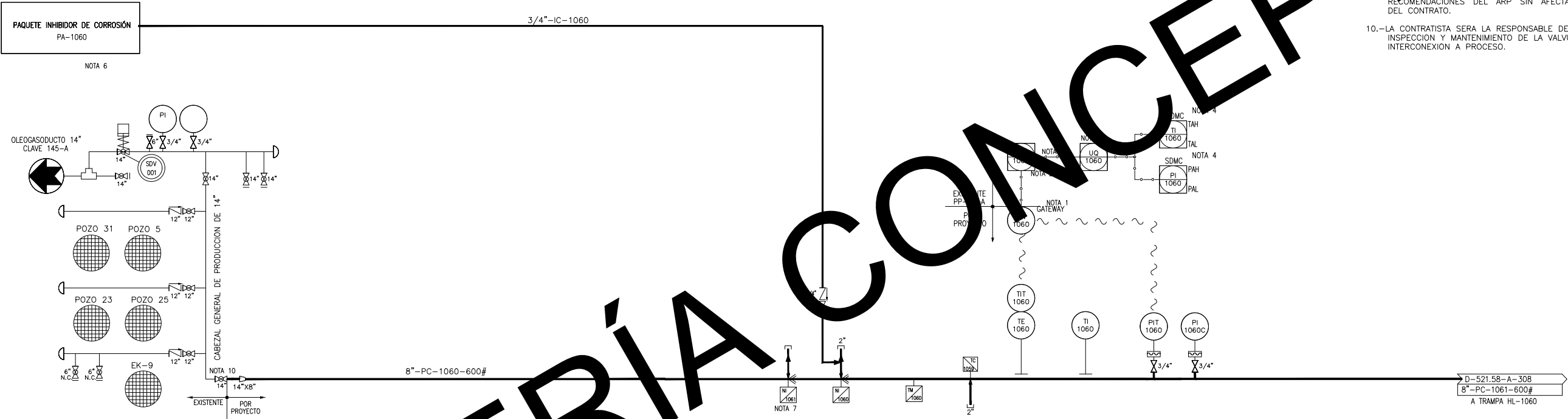
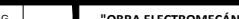



PLATAFORMA EK-TA

NOTAS:

- 1.- GATEWAY SMART WIRELESS LOCALIZADO EN CAMPO PARA TRANSMISIÓN DE DATOS DE LOS INSTRUMENTOS INALÁMBRICOS EN UNA ARQUITECTURA INALÁMBRICA BAJO LA NORMA IEEE 802.15.4 Y BANDA ISM DE 2.4 GHZ.
 - 2.- CONVERTIDOR DE DATOS DE LOS INSTRUMENTOS INALÁMBRICOS DE MODBUS RTU A ETHERNET TCP/IP LOCALIZADO EN EL GABINETE DE COMUNICACIONES DE001-GAB001 DENTRO DEL CUARTO DE CONTROL DE LA PLATAFORMA DE CONSTRUCCIÓN BALAM-T1 Y SUMINISTRADO EN LA PLATAFORMA DE CONSTRUCCIÓN PARA LA INTEGRACIÓN DE LAS SEÑALES INALÁMBRICAS EN LA PLATAFORMA.
 - 3.- SEÑAL ENVIADA POR FIBRA ÓPTICA A LA PLATAFORMA BALAM-T1.
 - 4.- SEÑALES CONFIGURADAS EN EL SISTEMA WIRELESS EN LA PLATAFORMA BALAM-T1.
 - 5.- UPLINK DEL SERVIDOR DE PROCESOS LOCALIZADO EN EL CUARTO DE CONTROL DE LA PLATAFORMA BALAM-T1.
 - 6.- SUMINISTRO, INSTALACIÓN Y MANTENIMIENTO DE LA OPERACIÓN DEL PAQUETE INHIBIDOR DE CORROSIÓN.
 - 7.- NIPLE PARA INYECCIÓN DE INHIBIDOR (FUTURO)
- LA INGENIERÍA NO ASUME RESPONSABILIDAD DE LA CONTRATISTA QUE DESARROLLE EL PROYECTO; ASÍ COMO LAS CORRECCIONES A LA INGENIERÍA DERIVADO DE OBSERVACIONES Y/O HALLAZGOS DETECTADOS DURANTES LAS SESIONES DE ARP.
- 9.- ES RESPONSABILIDAD DE LA CONTRATISTA APLICAR LAS RECOMENDACIONES DEL ARP SIN AFECTAR PLAZO NI MONTO DEL CONTRATO.
 - 10.- LA CONTRATISTA SERA LA RESPONSABLE DE REALIZAR LA INSPECCION Y MANTENIMIENTO DE LA VALVULA EXISTENTE PARA INTERCONEXION A PROCESO.



EDICIÓN		REVISIONES				NUM.	DIBUJOS DE REFERENCIA		APROBADO POR PEP		 EXPLORACION Y PRODUCCION		 GRUPO SACMAG		DIBUJO		"OBRA ELECTROMECÁNICA, INTERNECIONES A PROCESO Y SERVICIOS ASOCIADOS A LOS DUCTOS MARINOS COLECTOR NORTE, COLECTOR SUR Y UN OLEOGASODUCTO DE 8"Ø x 0.5 KM APROX. DE LA PLATAFORMA BALAM-1 HACIA BALAM-TA"		
REV.		DESCRIPCIÓN	FECHA	POR	Vo.Bo.	D-521.58-A-308	DIAGRAMA DE TUBERÍAS E INSTRUMENTOS PLATAFORMA EK-TA	ING. J. RAMÓN CASTILLO SÁNCHEZ		SUPERVISOR		ING. CÉSAR GONZÁLEZ P.		ING. LEONEL MARTÍNEZ V.		VERIFICÓ		ING. JESÚS A. URBINA P.	
-		PLANO DE REFERENCIA	02/07/18	C.G.P.	L.M.V.													DIAGRAMA DE TUBERÍAS E INSTRUMENTOS INTERCONEXION A PROCESO EN PLATAFORMA EK-TA	
								ING. J. FERMIN ORTEGA ACEVES								VALIDÓ		ING. JOSÉ L. YAÑEZ L.	
DD-MM-AA								RESIDENTE		DIBUJO ELABORADO EN: MÉXICO D.F.		02-07-18		ORDEN DE SERVICIO OS-58		ESC. D		ACOT. EN: S/A	
														LUGAR: GOLFO DE MÉXICO		D-521.58-A-314		REV. -	